

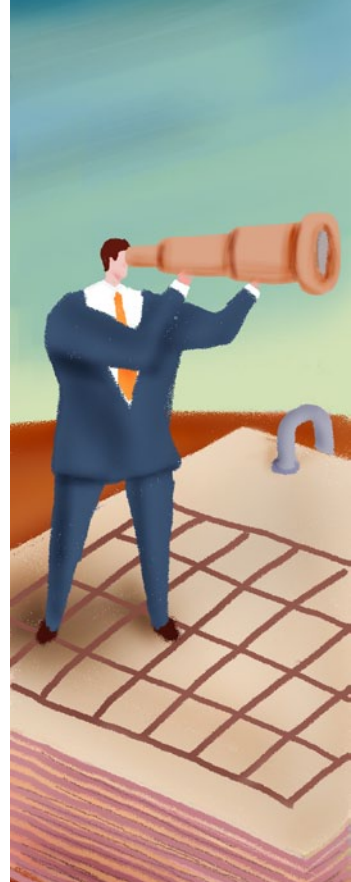


**BESPLATNA
PREZENTACIJA
KONTROLINGA**

**ALATI KOJI MOGU UNAPRIJEDITI
VAŠE POSLOVANJE**

ŠTO ĆEMO VAM NA PREZENTACIJI POKAZATI?

- kako kontroling praktično funkcionira i zašto može koristiti baš vama
- na primjeru vašeg poduzeća pokazat ćemo vam što kontrolerski alati govore o vašem poslovanju



ŠTO JE UOPĆE KONTROLING?

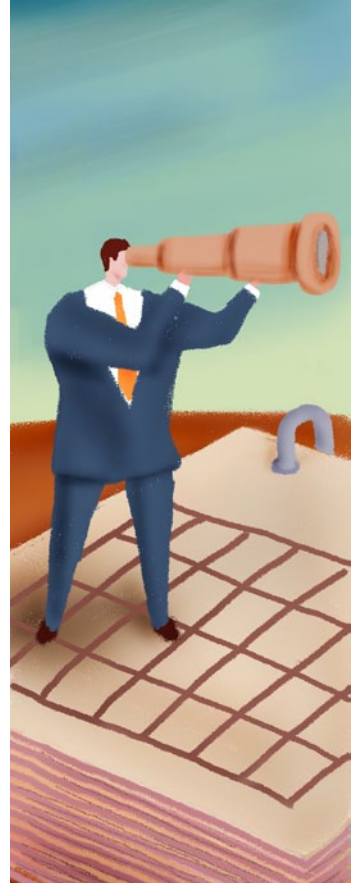
Sustav alata koji podatke u vašem poduzeću pretvara u informacije bez kojih ne možete kvalitetno odlučivati.

Drugim riječima, kontroling će vama olakšati upravljanje, jer ćete od menadžmenta napokon moći dobiti upravljačke informacije baš onda kada ih trebate.



NA KOJIM PODRUČJIMA VAM MOŽE KORISTITI?

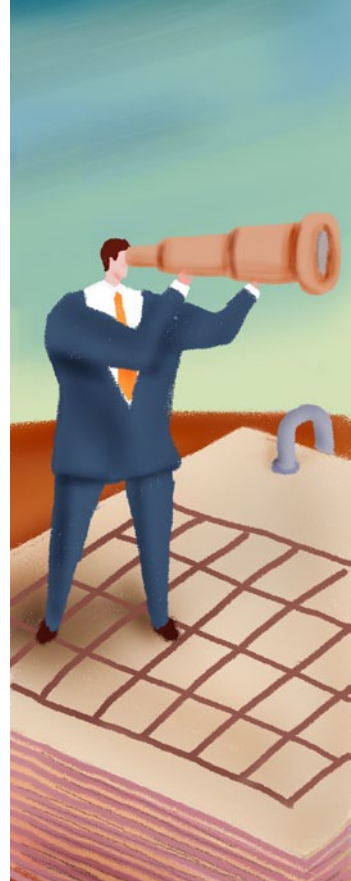
- prodaja i kupci
- nabava i zalihe
- troškovi i uspješnost centara odgovornosti
- efikasnost proizvodnje
- financijsko praćenje poslovanja putem modela



ŠTO VI DOBIVATE?

Kad vaše menadžere naučimo da se služe novim alatima, to će vama omogućiti:

- **lakše upravljanje** - uočit ćete najvažnije i biti sigurniji u svoje odluke
- **veću uštedu** - upravljat ćete troškovima, zalihama/nabavom...
- **napredak u prodaji** - otkrit ćete prodajete li ono na čemu najviše zarađujete ili ono gdje ostvarujete najviše prihoda
- **izvještaje koji su doista važni** - dobivat ćete informacije koje vam trebaju za odlučivanje



KOJE SU TO INFORMACIJE KOJE ĆETE DOBITI

Prodaja (analiza):

- po geografskim/tržišnim segmentima (BCG)
- po voditeljima/komercijalistima
- po nadgrupama/podgrupama/grupama
- po rentabilnosti kupaca - ABC analiza
- pravilo banane/normalna statistička distribucija
- vrednovanje kupaca potraživanja/naplata
- Waterfall model

Nabava i zalihe (analiza):

- rentabilnost nadgrupa/podgrupa/grupa proizvoda (BCG)
- koeficijent obrtaja vs marža (BCG)
- ABC/XYZ analiza zaliha
- detektiranje proizvoda s najvećom maržom i najboljim tržišnim potencijalom
- prihodi vs dobit vs zalihe
- prihodi vs RUC

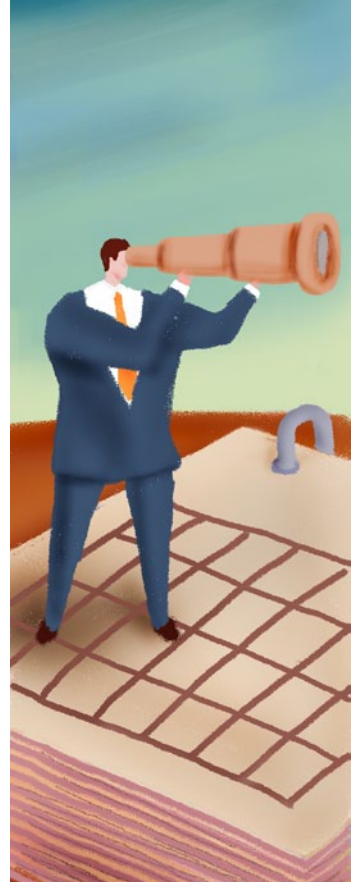


Troškovi (analiza):

- ABC analiza troškova
- podjela troškova na direktne, indirektne, fiksne i varijabilne
- kreiranje kontribucijskog računa uspješnosti prema centrima odgovornosti
- poslovne poluge

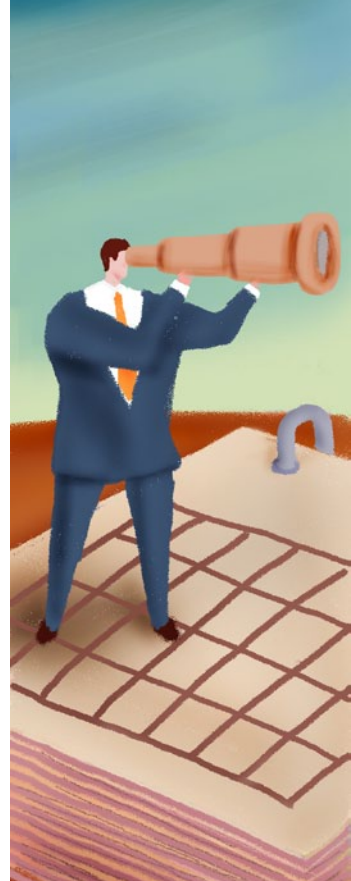
Financijski kontroling:

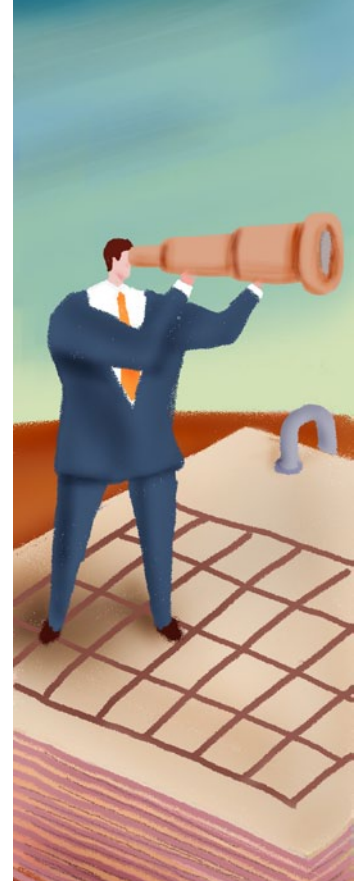
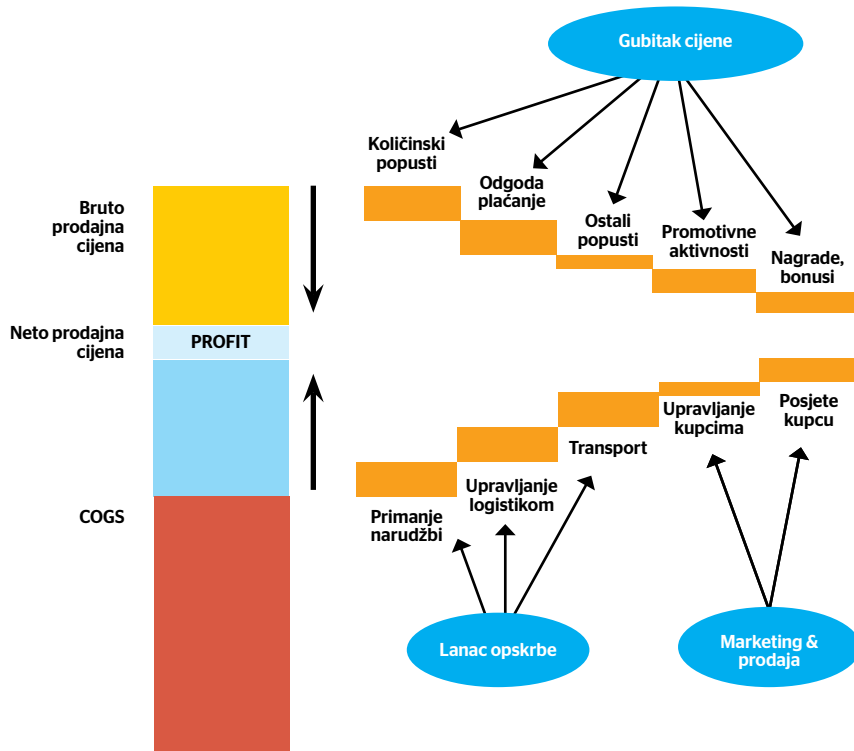
- Du Pont model - detektiranje poremećaja na rentabilnosti poslovanja u najranijoj fazi nastanka
- ADT model - detektiranje poremećaja na sigurnosti poslovanja u najranijoj fazi nastanka
- BEX model - procjena poslovne izvrsnosti u budućnosti



POGLEDAJMO JEDAN KONTROLERSKI ALAT KARAKTERISTIČAN ZA PRAĆENJE PRODAJE...

Zove se Waterfall





Javite nam se.

01/4852 762

info@altius.hr

